

UNDERSØGELSE AF ARBEJDSIDENTITET OG KARRIERE

Maj 2024

FTF a

INDHOLD



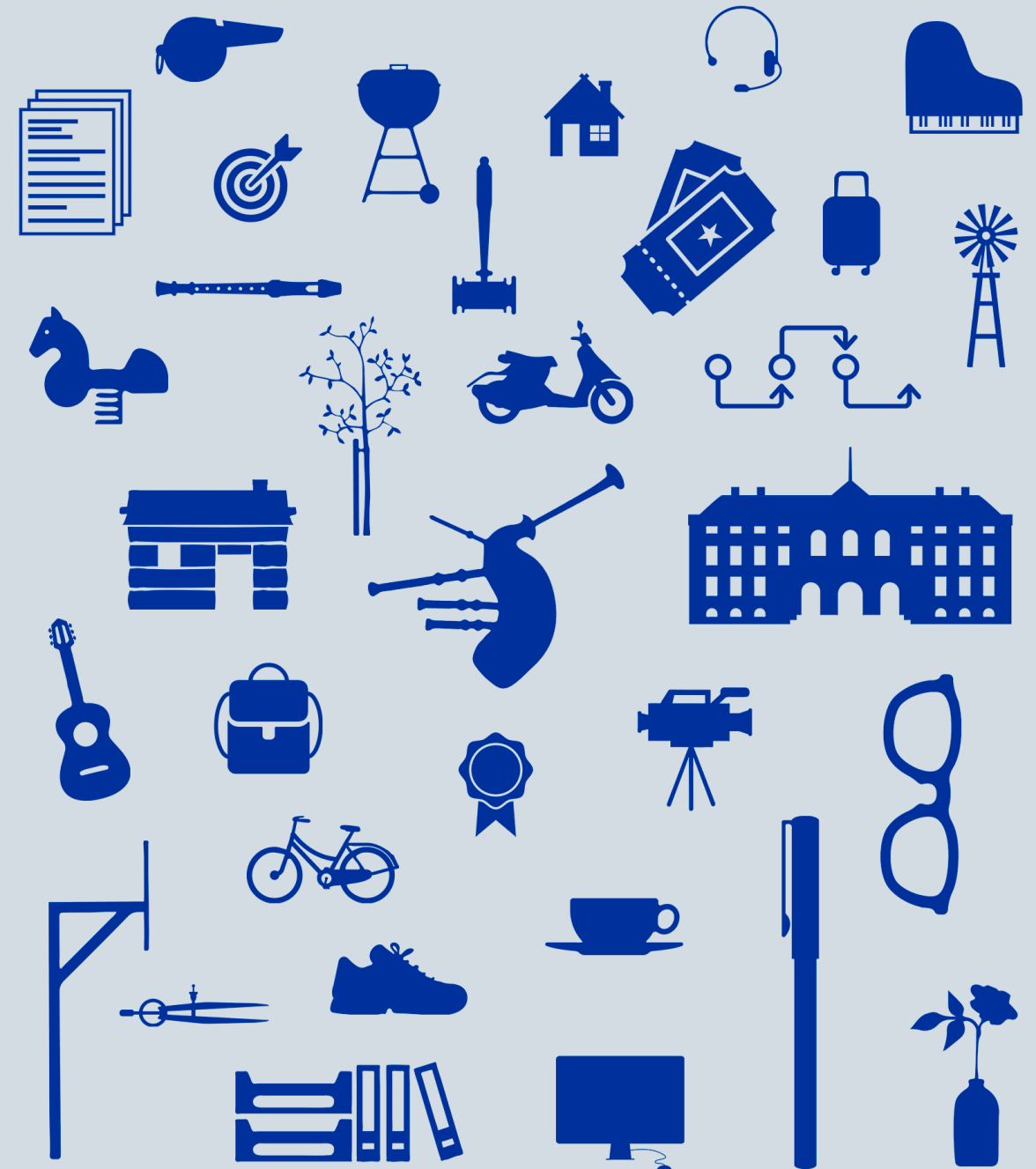
1. Introduktion

03



2. Resultater

05



1. INTRODUKTION

2. RESULTATER

OPSUMMERING AF RESULTATER

1

Arbejdsliv og identitet

- 83 % mener, at det at have et arbejde er vigtigt for, hvem vi er som person. 75 % siger, at ens fag/arbejdsområde er vigtigt for, hvem de føler de er som person.
- 75 % mener deres arbejdsliv er drevet af personlige interesser og værdier/mening, mens 43 % siger arbejdslivet ser meget anderledes ud end da de valgte uddannelse.
- For 61 % har uddannelsen været en hjælp for at opnå mål i arbejdslivet, og 52 % siger, at de valgte uddannelse på baggrund af din idé om ens fremtidige karriere.

2

Brancheskift

- Næsten halvdelen af FTFa's medlemmer har lavet et brancheskift på et tidspunkt i deres karriere, og lidt mere end hver tredje medlem går med drømme om at skifte branche, hvor det dog kun 17 %, der har konkrete overvejelser om et skifte.
- Det typiske brancheskift indebærer at skifte fagligheden ud eller at skifte branche/sector men beholde sin nuværende faglighed, og de fleste medlemmer, der overvejer brancheskift, går med overvejelser om at skifte branche men beholde sin nuværende faglighed, eller skifte fagligheden ud.

83 % MENER, AT DET AT HAVE ET ARBEJDE ER VIGTIGT FOR, HVEM VI ER SOM PERSON. 75 % SIGER, AT ENS FAG/ARBEJDSOMRÅDE ER VIGTIGT FOR, HVEM DE FØLER DE ER SOM PERSON

Spørgsmål: Hvor vigtigt er ... ? (n=1.008)



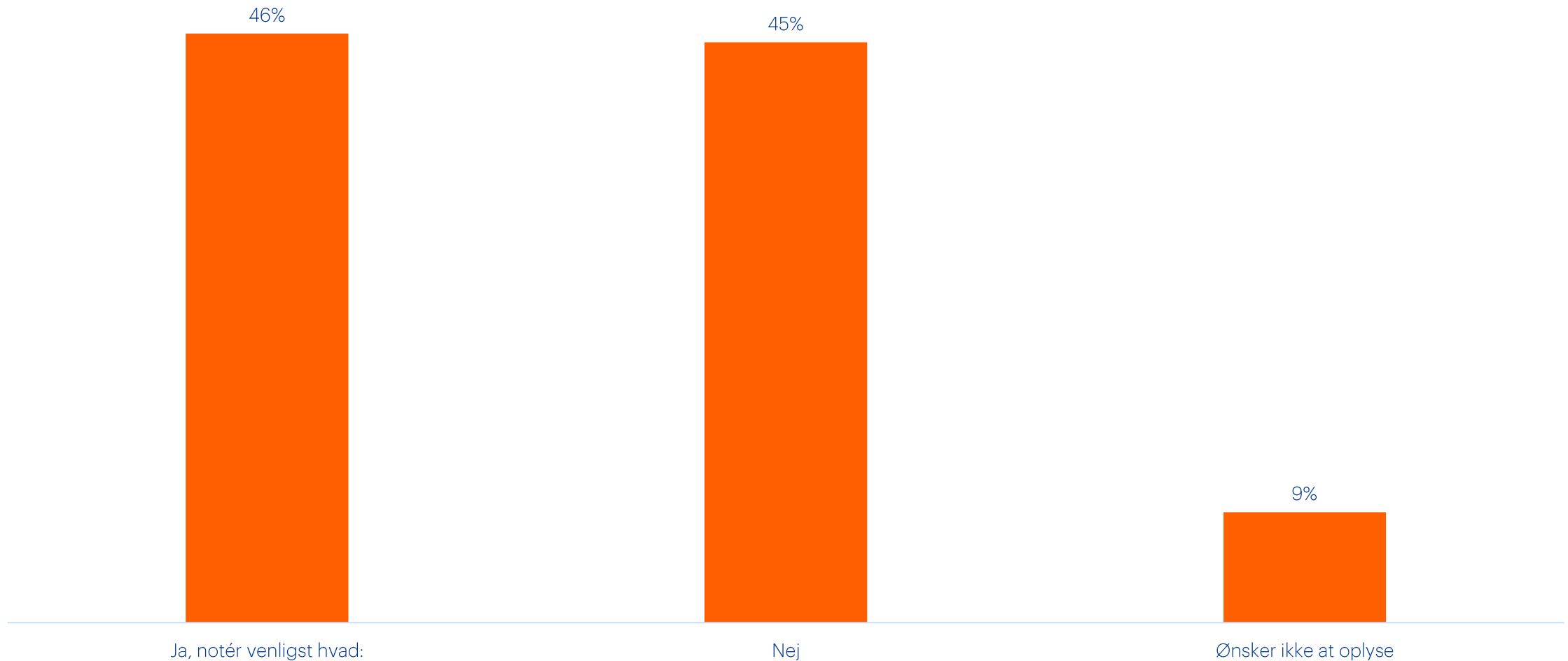
Det at have et arbejde i forhold til, hvem du føler, du er som person

Dit fag eller arbejdsområde for, hvem du føler, du er som person?

■ Ønsker ikke at oplyse ■ Ved ikke ■ Slet ikke vigtigt ■ Mindre vigtigt ■ Hverken eller ■ Vigtigt ■ Meget vigtigt

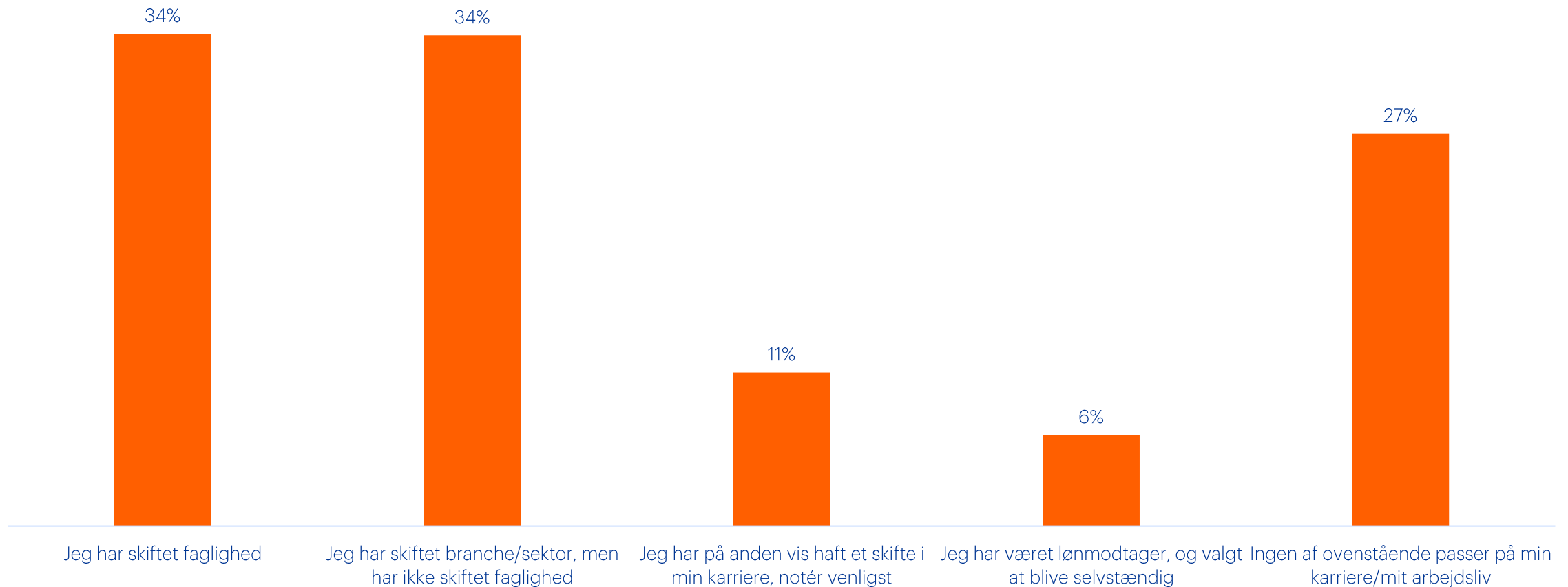
NÆSTEN HALVDELEN AF FTFA'S MEDLEMMER HAR LAVET ET BRANCHESKIFT PÅ ET TIDSPUNKT I DERES KARRIERE

Spørgsmål: Brancheskift kan opfattes på forskellige måder, såsom at skifte til en helt anden branche men beholde samme jobfunktion, at foretage et fagligt skifte til en ny type arbejde, eller fx blive selvstændig. Har du nogensinde foretaget et lignende skifte i din karriere? (n=1.008)



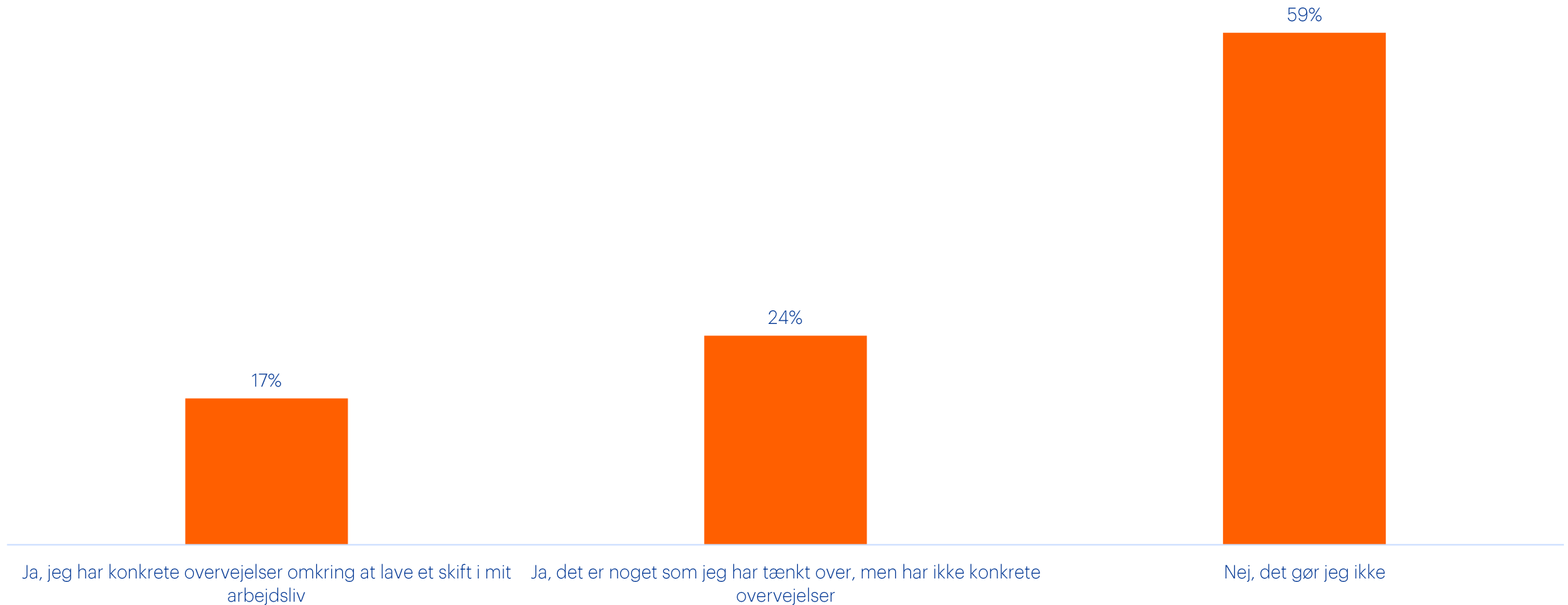
DET TYPISKE BRANCHESKIFT INDEBÆRER AT SKIFTE FAGLIGHEDEN UD ELLER AT SKIFTE BRANCHE/SEKTOR MEN BEHOLDE SIN NUVÆRENDE FAGLIGHED

Spørgsmål: Hvilke af nedenstående passer på typer af skift, du har lavet i dit arbejdsliv? (kun stillet til dem, der har skiftet branche, n=464)



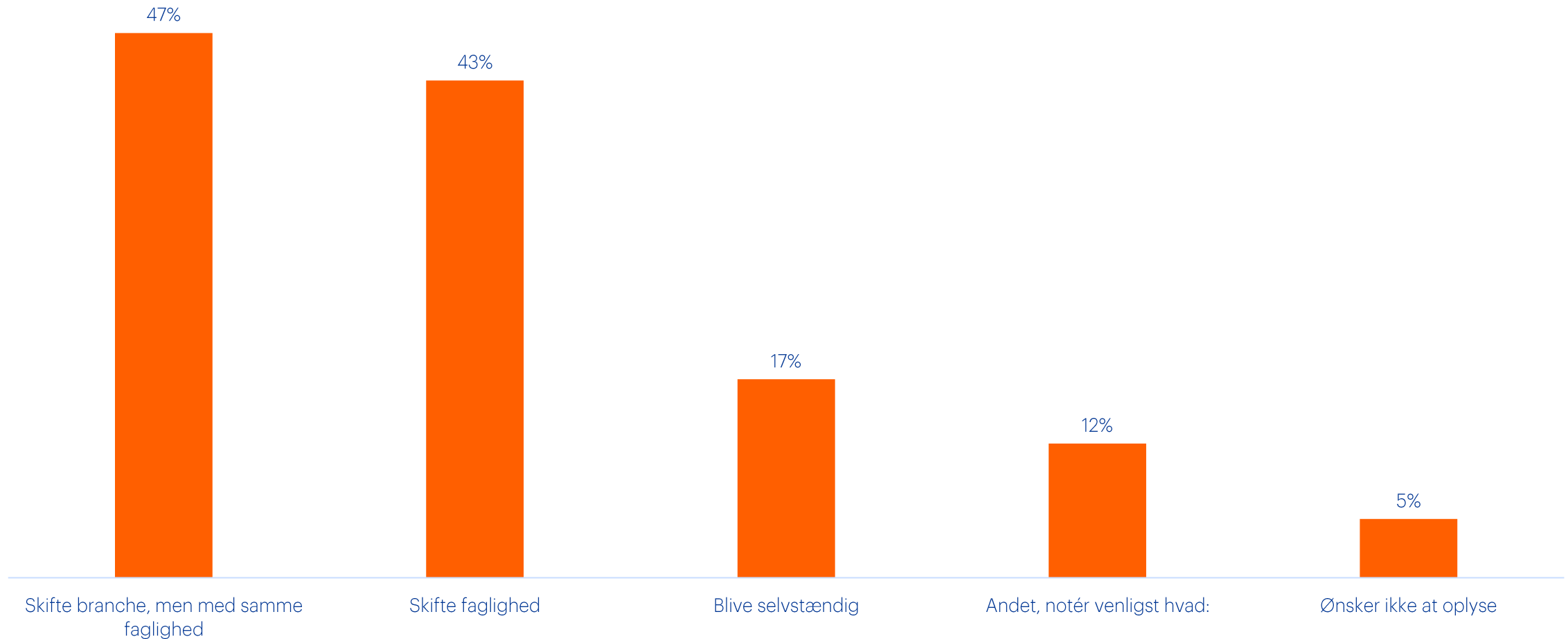
LIDT MERE END HVER TREDJE MEDLEM GÅR MED DRØMME OM AT SKIFTE BRANCHE, MEN DET ER KUN 17 %, DER HAR KONKRETE OVERVEJELSER OM ET SKIFTE

Spørgsmål: Går du med overvejelser omkring at lave et brancheskift, fx til en ny branche, en hel ny faglighed eller noget lignende? (n=1.008)



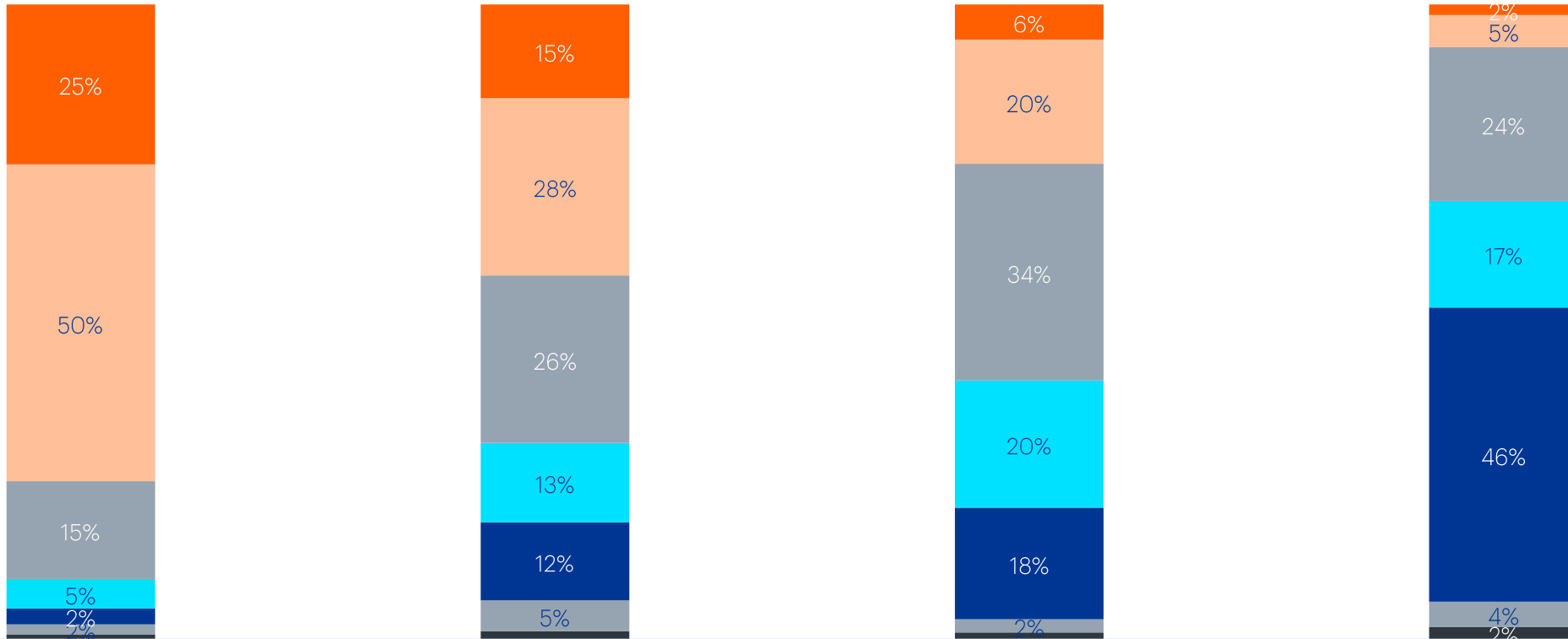
DE FLESTE GÅR MED OVERVEJELSER OM AT SKIFTE BRANCHE MEN BEHOLDE SIN NUVÆRENDE FAGLIGHED, ELLER SKIFTE FAGLIGHEDEN UD

Spørgsmål: Hvilke af nedenstående passer på det skifte du overvejer at lave? (kun stillet til dem, der overvejer at skifte branche, n=413)



75 % MENER DERES ARBEJDSLIV ER DREVET AF PERSONLIGE INTERESSER OG VÆRDIER/MENING, MENS 43 % SIGER ARBEJDSLIVET SER MEGET ANDERLEDES UD END DA DE VALGTE UDDANNELSE

Spørgsmål: I hvilken grad passer nedenstående udsagn på dig, og hvordan du opfatter din karriere og arbejdsliv? (n=1.008)



Min karriere og mit arbejdsliv er primært drevet af min personlige interesse og mine værdier/mening.

Mit arbejdsliv ser meget anderledes ud end jeg forestillede mig, da jeg valgte uddannelse.

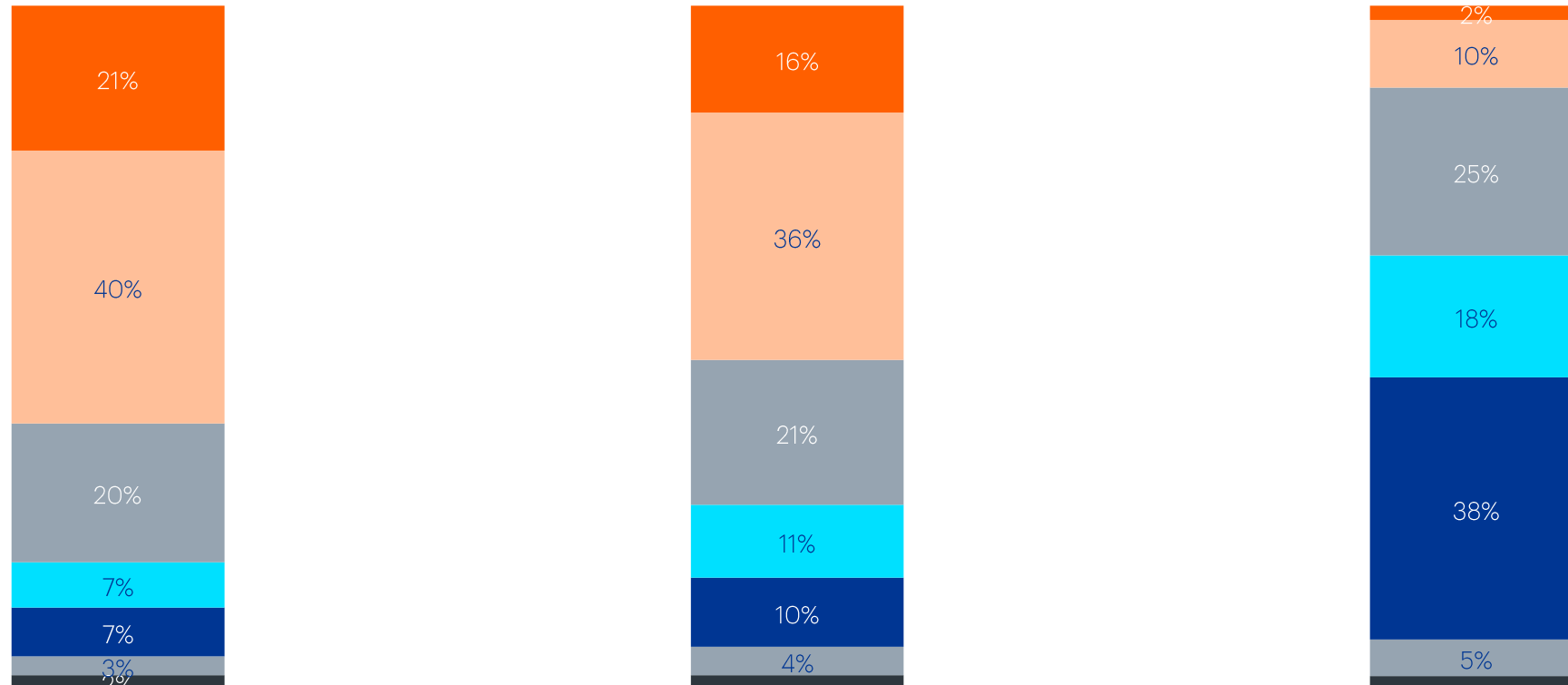
Min karriere og arbejdsliv er primært drevet af økonomiske gevinster.

Samfundsmæssige debatter omkring mangel på arbejdskraft i bestemte brancher gør mig mere tilbøjelig til at overveje at skifte branche.

Ønsker ikke at oplyse
 Ved ikke
 I meget lav grad
 I lav grad
 Hverken eller
 I høj grad
 I meget høj grad

FOR 61 % HAR UDDANNELSEN VÆRET EN HJÆLP FOR AT OPNÅ MÅL I ARBEJDSLIVET, OG 52 % SIGER, AT DE VALGTE UDDANNELSE PÅ BAGGRUND AF DIN IDÉ OM ENS FREMTIDIGE KARRIERE

Spørgsmål: I hvilken grad ... ? (n=1.008)



Oplever du, at dit valg af uddannelse har været en hjælp for at opnå dine mål i arbejdslivet?

Påvirkede din idé om din fremtidige karriere dit valg af uddannelse?

Oplever du, at dit valg af uddannelse har været en forhindring for at opnå dine karrieremål?

■ Ønsker ikke at oplyse
■ Ved ikke
■ I meget lav grad
■ I lav grad
■ Hverken eller
■ I høj grad
■ I meget høj grad

FTFa - København

Snorresgade 15

2300 København S

T: +45 70 13 13 12

FTFa - Aarhus

Vestergade 48 H

8000 Aarhus C

T: +45 70 13 13 12

FTFa - Odense

Thomas B. Thriges Gade

48 opgang E, 2. sal

5000 Odense C

T: +45 70 13 13 12

FTFa - Aalborg

Gasværksvej 30 B, 1.

sal

9000 Aalborg

T: +45 70 13 13 12

FTFa